

幼稚園で  
遊んじゃ  
おう!

# 体験あそび

## 先生といっしょ!

日時 10月27日(水)

午後1時30分

～2時30分

場所 菅幼稚園(要予約)

よいこのみなさん

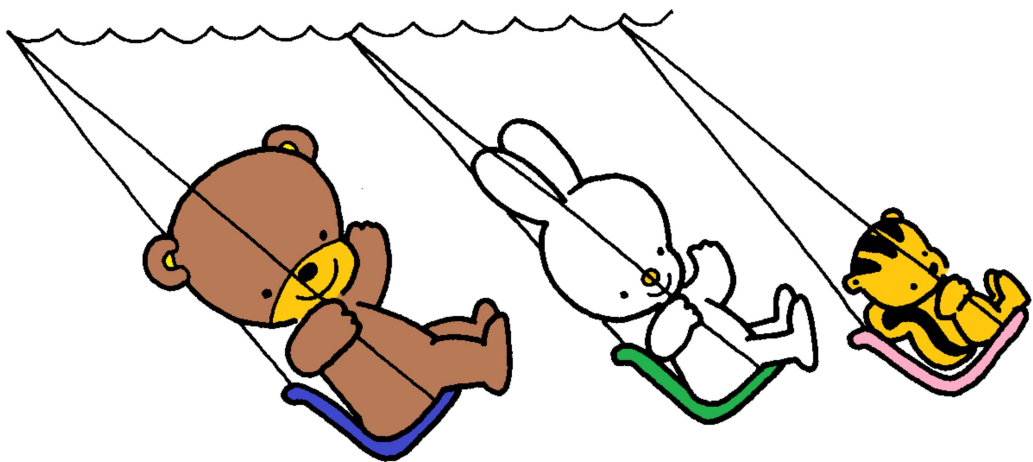
こんにちは!

菅幼稚園には、

やさしくてステキな先生が、いっぱいいます。おそと  
やお部屋の中にもたのしい遊具がたくさんあるよ!

先生とあそびたいおともだち、

いらっしゃーい!



※お子様のうわばき(無ければきれいな外履き)をご持参ください。  
ご参加する方は予約(Tel.044-944-3277)をお願い致します。



## 管幼稚園の教育理念

**本園では、あかるく、くじけず、のびのびと、やる気を育てる教育を目指しています。**

人は誰でも、自分で「やろう」という気持ち「やる気」が起こらなければ、なかなか物事の理解や吸収が進みません。

「やる気」は、幼児期のこの時期には特に「ほめて」あげると、自分に自信がついてふくらんでいきます。

本園では、ささいなことでも良いことができたなら、その芽を伸ばすために「ほめて」あげるようにしています。

最初は大人から与えられたもの、あるいはお友達のまねっこでもいいんです。興味が出てきたところで、「ほめて」あげるんです。

そうすると、子供の力はすごいもので、楽しみながらいろいろと工夫をしたり、より以上のものを考えるようになります。

「やる気」は、自分自身から湧いてくるものなので、大人の欲で押しつけるのではなく、子供が楽しくできるように自然に誘導していくことが大切だと考えます。

この様に、「やる気」がでてきたら、きっと子供の目は輝いているでしょう。目が輝くと、その子は「あかるく」、自分に自信があるので「くじけず」、心に余裕がでて「のびのび」と元気な子になるのです。

幼稚園認可 昭和43年12月4日

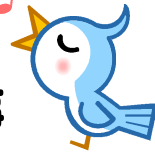
幼稚園開園 昭和44年 4月1日

卒園生 6,810名（令和3年3月末）

園地面積 2,529 m<sup>2</sup> 園舎建築面積 1,069 m<sup>2</sup> 園庭その他面積 1,460 m<sup>2</sup>



## すげようちえん 主な年間行事



- 4月 入園式、父母の会総会
- 5月 遠足、内科検診、歯科検診、保育参観
- 6月 園外教育、父親参観、消防車見学、  
プールあそび開始
- 7月 七夕まつり、笹もやし、個人面談、  
夕涼み会、夏期保育、お泊まり保育（年長）
- 8月 夏休み、夏期預かり保育（8/16～希望者）
- 9月 防災訓練、学級懇談会、運動会
- 10月 遠足、火災避難訓練、バザー（父母の会）  
いも掘り
- 11月 入園受付、演劇発表会、園外教育
- 12月 ドッチボール大会、クリスマス会、もちつき
- 1月 移動動物園、お別れ遠足（年長）、  
町めぐり（年長）、観劇会
- 2月 地震避難訓練、豆まき、作品展
- 3月 ひなまつり、個人面談、卒園式、  
一日入園（新入園児）

### ※その他

お誕生会、身体測定、体育指導（専門講師）、  
英語指導（専門講師）、  
科学あそび（専門講師・年長）、  
知育あそび（タブレット）

### 課外教室（希望児のために、次のお教室があります）

- ◎ 絵画教室（月3回 水）
- ◎ バレエ教室（週1回 月）
- ◎ ジャズダンス教室（週1回 木）
- ◎ バイオリン教室（月3回 火）
- ◎ 体操教室（週1回 月）
- ◎ サッカースクール（週1回 月）
- ◎ プレイルーム（知的教育）（週1回 火・水・金）

# 制服、上下靴、体操着、学用品

令和 4 年度 概 算 書 菅 幼 稚 園

制 服	( 男 )	( 女 )	単 位 ( 円 )
冬制服一式	22,080	23,580	
夏制服 (ポロシャツ他)	5,530		
冬スモック (遊び着)	3,000		
夏スモック	2,400		
かばん	4,300		
	<u>37,310</u>	<u>38,810</u>	

上下靴			
通園靴	3,100		
運動靴	3,020		
上履き	1,990		
	<u>8,110</u>		

体操着			
体操着 (冬と夏の上着・スホーン)	8,000		
	<u>8,000</u>		

学用品	( 年 少 )		
組別名札	150		
ゴム印	460		
防災ズキン・非常食	3,390		
色帽子	640		
学用品	5,840	(年中は+2,250)	
月刊本 (1年分)	5,040	(年中は+ 120)	
	<u>15,520</u>	<u>(年中は+2,370)</u>	

概算TOTAL	<u>68,940</u>	<u>70,440</u>	(年中は+2,370)
---------	---------------	---------------	-------------

※概算ですので、多少変動することもあります。概算は税込みです。上記のお支払いは、受け渡し時の3月1日になります。



## 預かり保育について

学校法人平山学園  
菅 幼 稚 園

お忙しい保護者様のために、また特別の用事ができてしまった時などのために、通常保育が終わった後、そのまま午後6時まで、園が責任を持って園児をお預かりする延長保育のシステムです。在園児のみを対象に実施するので、預かり保育の専任者がお世話をし、お子さまの心の安定を図りながらお預かりいたします。

1. 保 育 日 幼稚園が通常保育で土日を除く日  
(入園式、卒園式、始業式、終業式、運動会、  
発表会、作品展、遠足などの特別な日は除く)
  2. 保育時間 通常保育終了時から午後6時まで
  3. 保育対象 在園児
  4. 保育担当 預かり保育の専任者が担当。人数に応じて幼稚園教職員も補助します。
  5. 費 用 1枚750円のチケット制  
一日保育(2時終了)の日は1枚で午後6時まで【月火木金】  
午前保育(11時終了)の日は1枚で午後2時30分まで【水】  
" " 2枚で午後6時まで 【水】  
【午前保育でも水曜日の絵画教室(園主催の課外教室)に加入している場合、絵画教室の後は1枚で午後6時までお預かりします】  
2枚綴り1,500円を幼稚園で販売しております
- ※新2号認定をお住まいの市より受けられた保護者様には、一日当たり450円の補助が市の申請により受けられます(1ヶ月11,300円が上限)  
また、他の認可外保育施設等の利用料を含める事もできます。ただし一日の補助は全施設を合わせて450円が上限です。
6. そ の 他 幼稚園が11時帰りの場合は、お弁当を持たせてください。  
午後3時頃に預かり中の場合には、園から簡単なおやつがでます。



### 夏休み中の預かり保育について

夏期休業中(夏休み中)の盆明け(8月16日)から8月末までの土日・祝日を除く日に行います。(新2号認定の方は上記5. ※が適用されます)

1. 夏期預かり時間 午前9時から午後5時まで(送迎バスは出ません)
2. 夏期保育料 通常延長保育と同じ「預かり保育チケット」利用  
夏期一日保育(午前9時~午後5時)は2枚(1,500円)  
午前9時~午後1時または午後1時~午後5時は1枚(750円)
3. 申込について 担当職員確保のため1学期終業式の2日前までに申込書に必要事項をお書きの上、チケットを添えてお申し込みください。
4. そ の 他 午前9時~午後1時利用中の場合は、お弁当を持たせてください。午後3時頃に預かり中の場合には園から簡単なおやつがでます。

# 菅幼稚園えんねっと サービス

スマートフォン・携帯電話やインターネットに接続されているパソコンなどから、幼稚園情報をやりとりできます。

## サービス内容

### ○バスコース表示

リアルタイムで各バス停の到着時間が表示されます。

(園バスが今どこを走っているかわかります)

バスコース表示

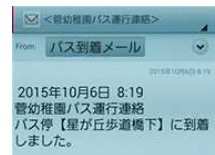


バス停	到着時刻
園発	14:00
ひよどり台入口	14:03
道路公園センター横	14:05
ふれあい農園	14:09
菅馬場公園横	14:10

### ○バス停到着メール

指定したバス停にバスが到着すると、到着メールが届きます。

バス停到着メール

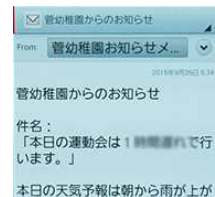


### ○菅幼稚園通信

幼稚園からの緊急連絡、お知らせなどがメールで受け取れます。

(例：天気が迷う日の運動会など)

菅幼稚園通信



### ○登降園情報入力

休み・遅刻・早退・送り（バスの方）・迎え（バスの方）を、いつでも（夜中でも）時間を問わず携帯やパソコンから園へ知らせることができます。

登降園情報入力

